

**ALLER** HORAIRES DES DIMANCHES ET JOURS FERIES (sauf 1er mai)

GR. ANTIBES	7:55	9:30	11:10	12:50	14:20	15:50	17:25	19:00
PASS. SNCF	7:59	9:34	11:14	12:54	14:24	15:54	17:29	19:05
HOPT. FONTONNE	8:05	9:40	11:19	12:59	14:29	15:59	17:34	19:10
SNCF BIOT	8:11*	9:45*	11:25*	13:04*	14:34	16:04	17:39*	19:15
BIOT VILLAGE	8:18	9:53	11:34	13:12	14:42	16:12	17:46	19:23
CH. SOULIERES	8:24	9:59	11:41	13:18	14:48	16:18	17:53	19:30
VAL D'AZUR	8:27	10:02	11:44	13:21	14:51	16:21	17:56	19:33
LYCEE VSA	8:30	10:05	11:47	13:23	14:53	16:23	17:59	19:36
VALBONNE VILL.	8:34	10:09	11:52	13:28	14:58	16:28	18:04	19:40

**RETOUR**

VALBONNE VILL.	7:10	8:40	10:20	12:00	13:40	15:05	16:35	18:10	19:45
LYCEE VSA	7:15	8:45	10:25	12:05	13:45	15:09	16:40	18:16	19:51
VAL D'AZUR	7:19	8:59	10:28	12:08	13:47	15:12	16:43	18:18	19:53
CH. DES SOULIERES	7:22	8:52	10:31	12:11	13:50	15:15	16:46	18:21	19:56
BIOT VILLAGE	7:27	8:57	10:37	12:17	13:56	15:20	16:53	18:27	20:01
SNCF BIOT	7:33*	9:04*	10:44	12:24*	14:03*	15:28	17:01*	18:35*	20:08*
HOPT. FONTONNE	7:37	9:10	10:50	12:30	14:07	15:34	17:06	18:42	20:12
PASS. SNCF	7:43	9:15	10:56	12:36	14:11	15:38	17:11	18:47	20:16
GR. ANTIBES	7:48	9:21	11:03	12:42	14:16	15:44	17:17	18:53	20:22

\* Correspondances TER. Horaires soumis aux aléas de la circulation.

# Des abonnements pour tous

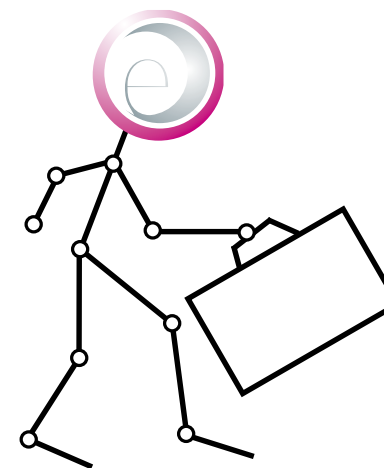
**Abonnements pleintarif cessibles** pour que chacun puisse voyager toute l'année à faible coût sur l'ensemble du réseau.Solidarité pour les revenus les plus modestes avec **des tarifs adaptés.**

# en toute simplicité.

**Démarches administratives allégées et gratuité de transport** pour les enfants scolarisés en maternelle et en primaire ainsi que pour les personnes à mobilité réduite.

# Dès qu'il y a envie...

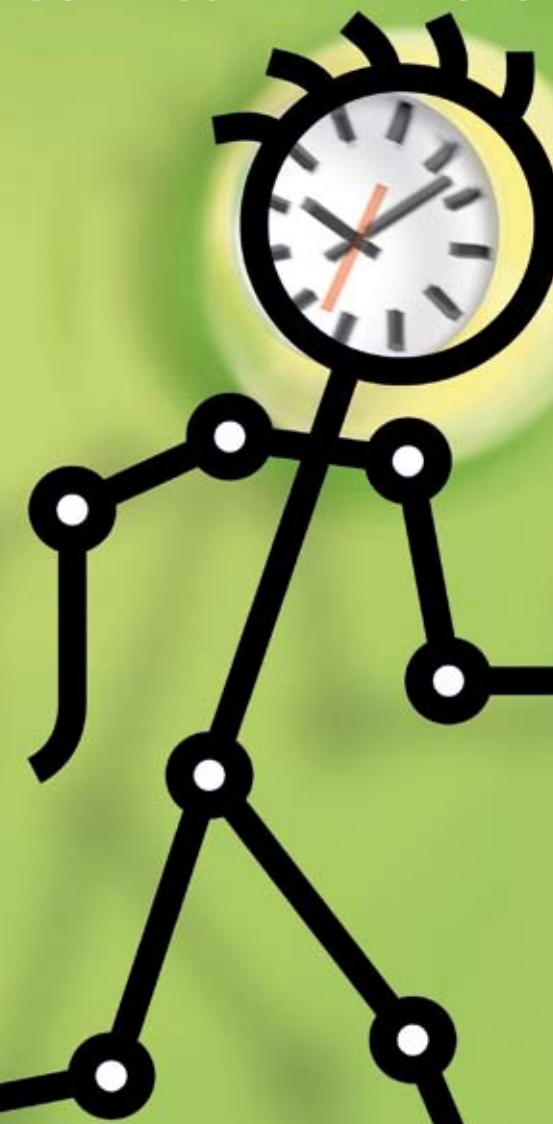
# HORAIRES LIGNE 10

**1 TICKET  
3 HEURES = 1 EURO**Un ticket valable 3 heures pour 1 euro seulement ou des abonnements à partir de 10 euros...  
Envibus permet à tous de voyager toute l'année à faible coût**info envibus**  
**04 89 87 72 00**  
**www.envibus.fr****Points de vente et d'information**

- Gares routières : Antibes Centre, Valbonne-Sophia Antipolis, Vallauris
- Point info tourisme gare SNCF/RN7 et bureau des affaires scolaires de Villeneuve-Loubet
- Mairies : Biot, La Colle-sur-Loup, Saint-Paul, Roquefort-les-Pins
- Office de Tourisme de Valbonne Village

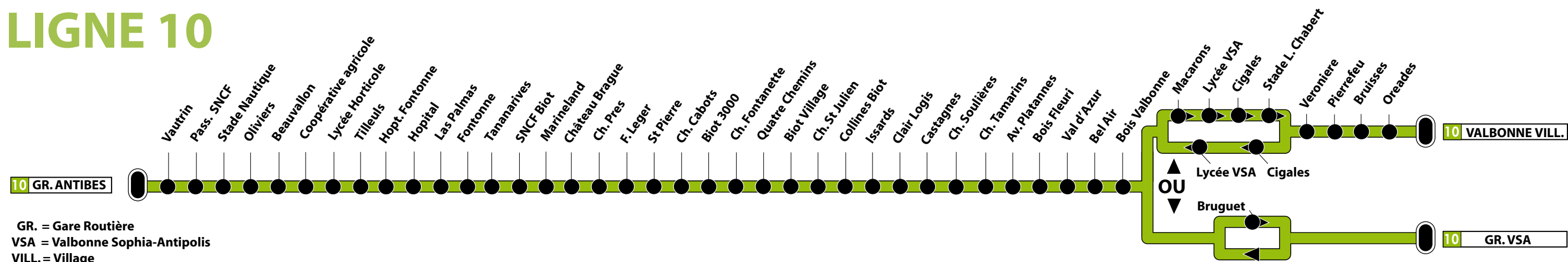


Le réseau des transports publics de la Communauté d'Agglomération Sophia Antipolis

**ANTIBES - BIOT VILLAGE -  
VALBONNE VILLAGE - GARE ROUTIERE  
VALBONNE SOPHIA ANTIPOLIS**

Septembre 2008

# LIGNE 10



## ALLER HORAIRES DU LUNDI AU SAMEDI TOUTE L'ANNEE (SAUF JOURS FERIES)

GR. ANTIBES	6:25	7:00	7:20	7:50	8:20	8:55	9:30	10:15	10:50	11:25	12:05	12:40	13:15	13:55	14:30	15:05	15:55	16:30	17:10	17:50	18:15	18:35	19:05	19:45
PASS. SNCF	6:29	7:04	7:25	7:55	8:25	9:00	9:35	10:20	10:55	11:30	12:11	12:44	13:20	14:00	14:35	15:10	16:00	16:35	17:17	17:55	18:21	18:41	19:10	19:49
HOPT. FONTONNE	6:33	7:10	7:30	8:01	8:32	9:05	9:41	10:26	11:01	11:36	12:17	12:50	13:25	14:05	14:41	15:16	16:07	16:42	17:24	18:02	18:27	18:47	19:15	19:54
SNCF BIOT	6:37	7:14*	7:36*	8:07*	8:40*	9:11*	9:47	10:32*	11:07	11:43*	12:22	12:56*	13:31	14:11	14:47	15:22*	16:14*	16:51*	17:31	18:10*	18:33*	18:52*	19:21	19:59*
BIOT VILLAGE	6:45	7:24	7:47	8:18	8:49	9:22	9:57	10:42	11:15	11:52	12:30	13:04	13:40	14:20	14:56	15:31	16:24	17:00	17:41	18:20	18:42	19:00	19:29	20:07
CH. SOULIERES	6:50	7:31	7:54	8:26	8:56	9:29	10:04	10:48	11:22	11:59	12:37	13:11	13:47	14:27	15:03	15:38	16:31	17:07	17:48	18:27	18:48	19:07	19:35	20:14
VAL D'AZUR	6:54	7:35	7:57	8:30	8:59	9:32	10:07	10:50	11:26	12:02	12:40	13:15	13:50	14:30	15:06	15:41	16:34	17:11	17:50	18:31	18:53	19:11	19:39	20:18
LYCEE VSA	-	7:39	-	8:34	9:03	9:36	10:11	10:54	-	12:06	-	13:18	13:54	14:33	15:10	-	16:39	-	17:54	-	18:55	19:13	19:41	20:19
GR. VSA	-	7:47	8:07	8:46	-	-	-	-	11:34	-	12:48	-	-	-	-	15:47	-	17:17	-	18:38	-	-	-	-
VALBONNE VILL.	7:02	-	-	-	9:08	9:41	10:16	11:00	-	12:11	-	13:23	13:58	14:38	15:15	-	16:44	-	17:59	-	19:00	19:19	19:48	20:28

## RETOUR

VALBONNE VILL.	5:50	6:30	7:00	7:25	-	8:30	-	9:16	9:55	10:30	11:10	-	12:20	-	13:35	14:10	14:55	15:30	-	16:50	17:15	-	18:10	-	19:05	19:30
GR. VSA	-	-	-	-	7:50	-	8:55	-	-	-	-	11:45	-	13:00	-	-	-	-	16:05	-	-	17:30	-	18:50	-	-
LYCEE VSA	5:54	6:35	7:05	7:32	-	8:38	-	9:22	10:01	10:36	11:16	-	12:26	-	13:41	14:16	15:02	15:36	16:15	16:56	17:21	-	18:16	-	19:11	19:36
CH. SOULIERES	6:00	6:41	7:12	7:38	8:02	8:46	9:05	9:28	10:08	10:43	11:22	11:54	12:33	13:10	13:48	14:22	15:09	15:43	16:23	17:03	17:29	17:40	18:23	19:00	19:17	19:42
BIOT VILLAGE	6:05	6:47	7:18	7:44	8:08	8:53	9:12	9:35	10:15	10:49	11:29	12:01	12:39	13:16	13:54	14:29	15:16	15:50	16:30	17:09	17:36	17:47	18:30	19:06	19:23	19:47
SNCF BIOT	6:11*	6:54*	7:27	7:52*	8:17*	9:01	9:20	9:42	10:23	10:57	11:37	12:08	12:47	13:25	14:02	14:37	15:24	15:58	16:40	17:18	17:46	17:55	18:39*	19:13	19:30*	19:54
HOPT. FONTONNE	6:15	6:58	7:31	7:58	8:27	9:07	9:27	9:48	10:29	11:02	11:42	12:14	12:52	13:30	14:07	14:44	15:31	16:05	16:51	17:26	17:54	18:03	18:46	19:19	19:35	19:58
PASS. SNCF	6:19	7:03	7:37	8:05	8:34	9:14	9:33	9:53	10:35	11:08	11:49	12:20	12:58	13:36	14:12	14:49	15:37	16:11	16:57	17:33	18:00	18:10	18:52	19:24	19:40	20:03
GR. ANTIBES	6:23	7:08	7:43	8:11	8:41	9:20	9:40	10:01	10:42	11:15	11:55	12:26	13:03	13:43	14:19	14:56	15:43	16:18	17:04	17:40	18:07	18:17	18:59	19:35	19:47	20:15

\* Correspondances TER. Horaires soumis aux aléas de la circulation.